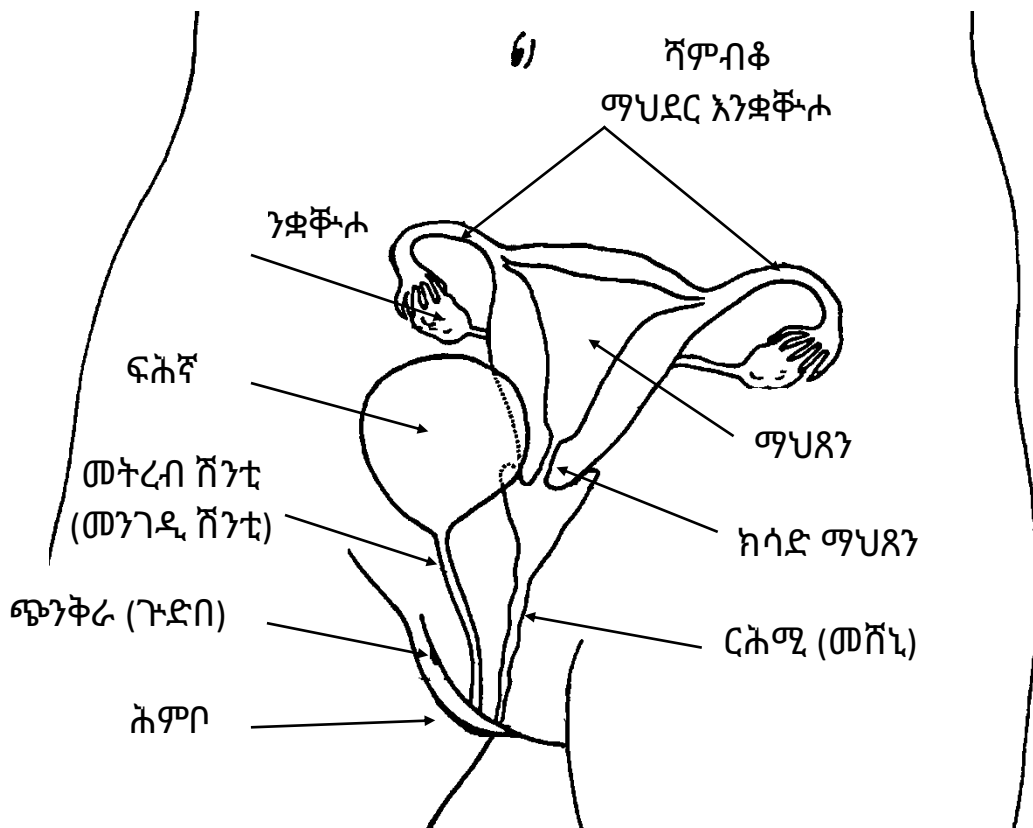
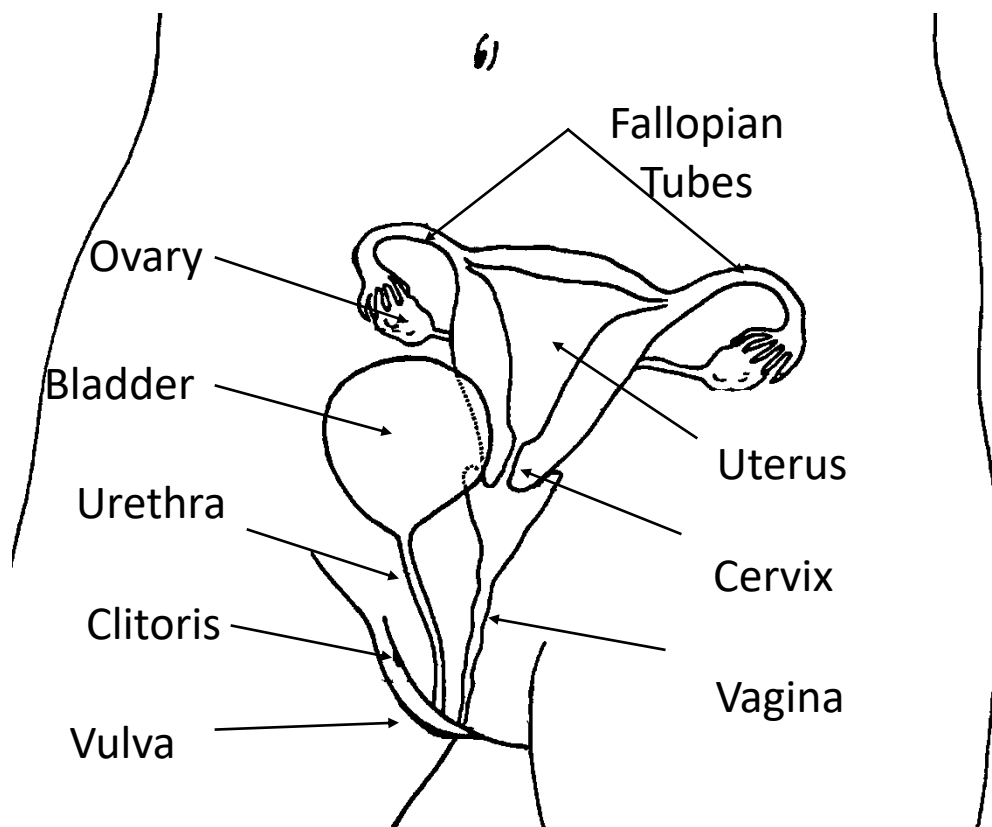
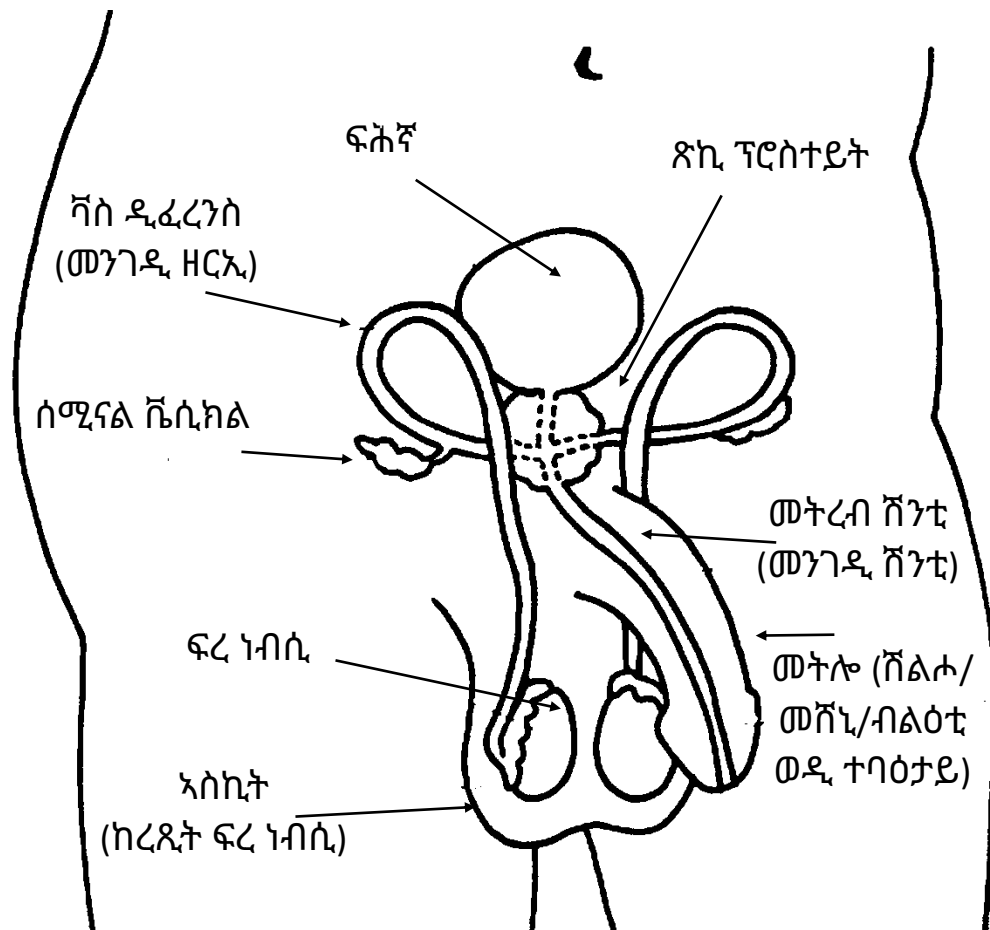
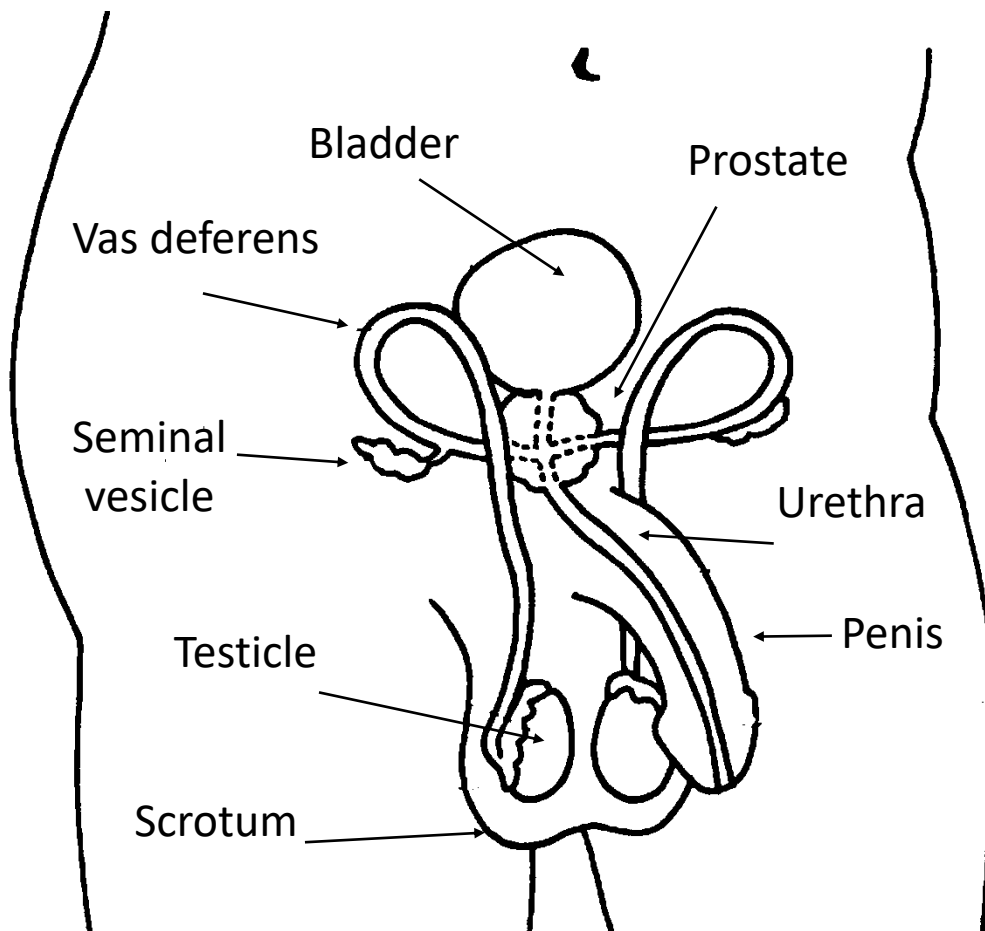


## ስራዓት ምፍራይ









**ጭንቅራ (ጉድበ):** ተኣፋፊ ቦታ መብዛሕትኡ ግዜ ባህ ዘብል.

**ሕምቦ:** ኣብ ወጻኢ ሰብነት ኣብ መንጎ ኣእጋር እተዓጸወ ቈርቦት።

**ርሕሚ (መሸኒ):** ሕጻን ኪውለድ ዚኽእለሉ መውጽኢ፤ ኣብ እዋን ጽግዖት ደም ዚወጽኦሉ።

**ማህጻን:** (ማህጻን) ደም ኣብ እዋን ጽግዖት ዚመጸሉን ጥንሲ ኺዓብን ኪምዕብልን ዚኽእለሉን ስፍራ እዩ።

**ሻምብቆ ማህደር እንቋቋሖ:** ኦቫ (እንቋቋሖ) ካብ ማህደር-እንቋቋሖ በቲ ቱቦታት ማህደር-እንቋቋሖ ኣቢሉ ናብ ማህጻን ይኸዓዝ።

**ማህደር እንቋቋሖ:** ኦቫ (እንቋቋሖ) ዝሓዘ ኾይኑ ሆርሞናት የዳሉ። ማህደር-እንቋቋሖ ኻብ ብጽሕና ኣትሒዞ ሆርሞናት ኬውጽእን ክሳዕ ንጽፈ ጽግዖት ኣብ ወወርሒ ሓደ ወይ ካብኡ ንላዕሊ ብቑዕ ኦቫ (እንቋቋሖ) ኺወጽእን ይጅምር።

**መትረብ (መንገዲ) ሸንቲ:** ሸንቲ ኻብ ፍሕፍ ናብ ግዳማዊ ክፋል ኣካላትና የብጽሕ።

**ፍሕፍ:** ሸንቲ ይኸዝን።

**መትሎ (ሸልሖ/መሸኒ/ብልዕቲ ወዲ ተባዕታይ):** መብዛሕትኡ ግዜ ልሰሉስን ፈኩስን ዚኾነ ሸንቲ ኻብኡ ዚሓልፍን እዩ። ሓድሓደ ግዜ ተረር ኪኸውን ይኽእል እዩ እዙይ ድማ ውትረት ተባሂሉ ይጸዋዕ።

**ቫስ ዲፈረንስ (መንገዲ ዘርኢ):** ዘርኢ ካብ ፍረ-ነብሲ ብመትረብ ሸንቲ ኣቢሉ ካብ ኣካላትና ንኺወጽእ ዚስከም ክልተ ቱቦታት እዩ።

**ፍረ ነብሲ:** ብድሕሪ እቲ መሸኒት ዘለው ክልተ ኸቢብ ጽኪታት። ኣብ እዋን ብጽሕና ዘርኢ ይዳሎ።

**ኣስኪት (ከረጺት ፍረ ነብሲ):** እቲ ፍረ-ነብሲ ዝሓዘ ኸረጢት ልሕሉሕ ቁርቦት እዩ፤ መቐት እቲ ፍረ-ነብሲ ንምቑጽጻር ድማ ይሕግዝ።