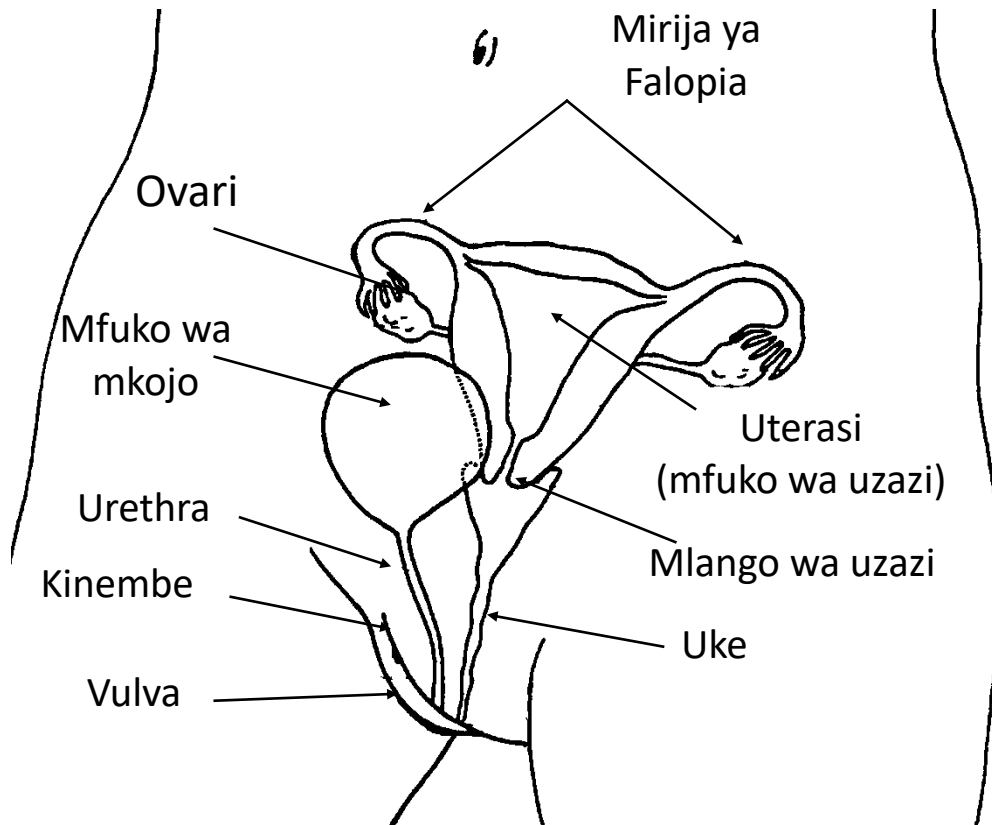
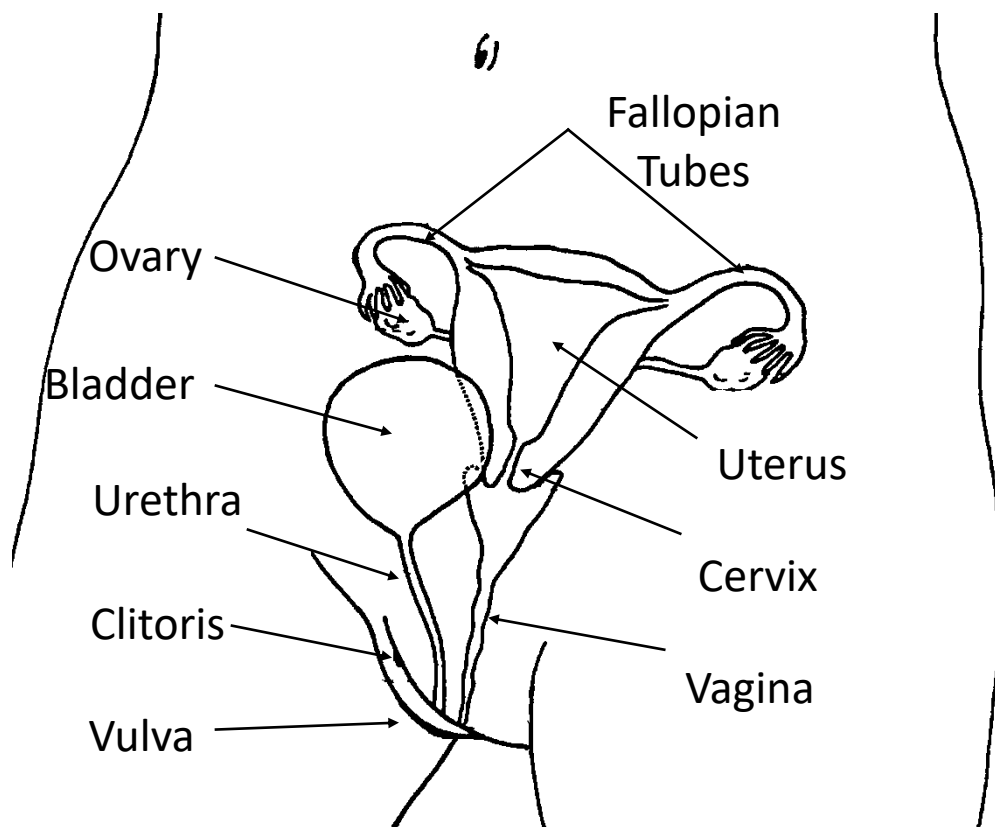
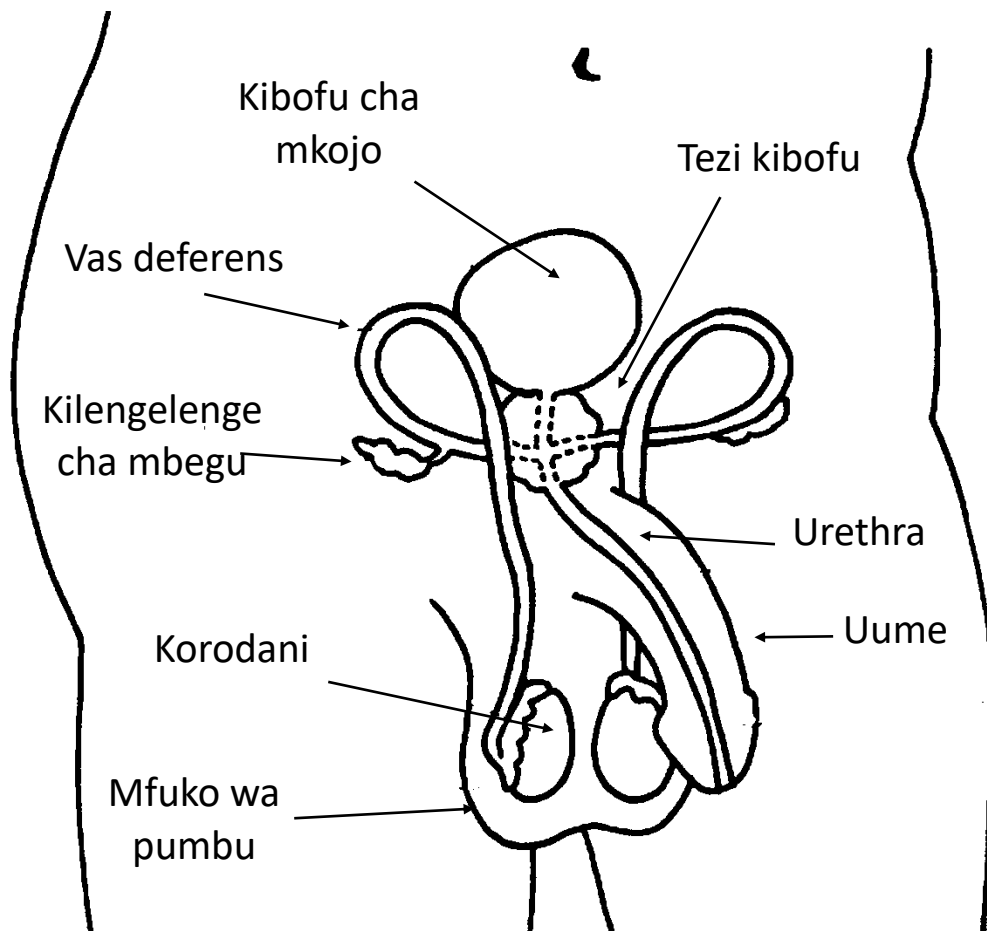
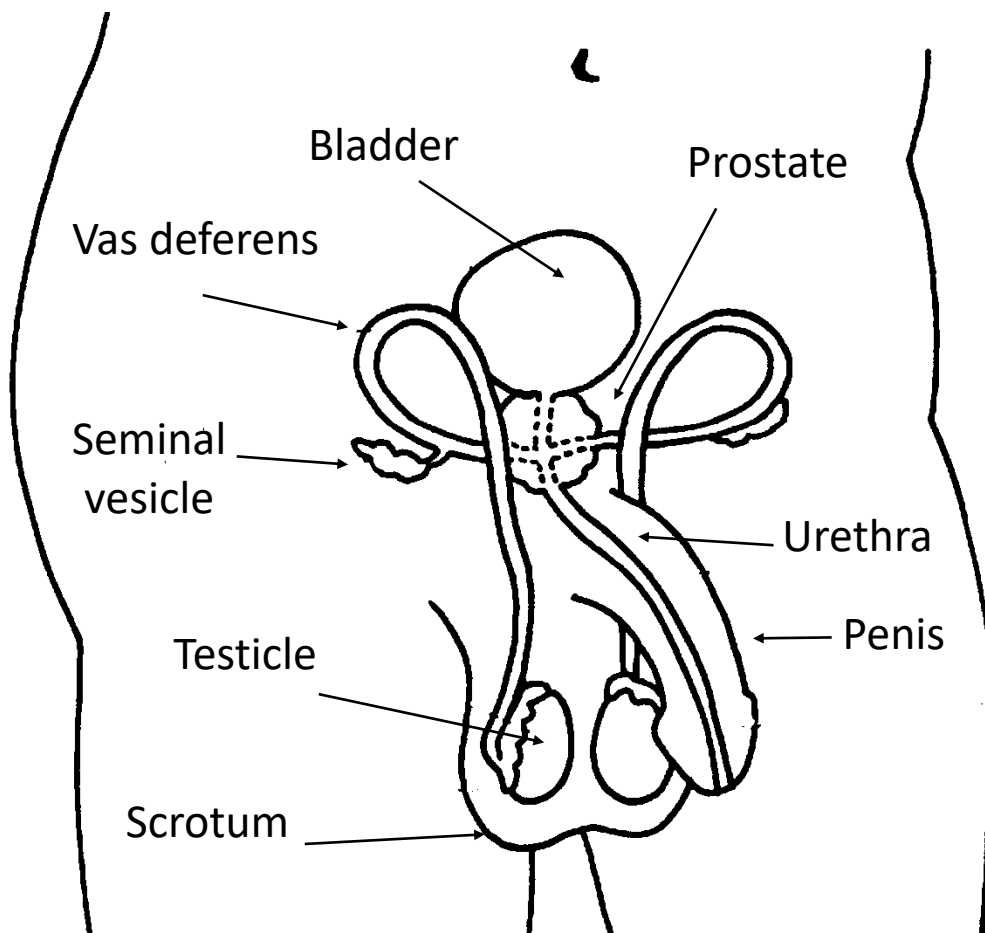


## Mfumo wa Uzazi









---

**Kisimi:** eneo nyeti, mara nyingi hutoa raha.

**Vulva:** mikunjo ya ngozi nje ya mwili katikati ya miguu.

**Uke:** ufunguzi ambao mtoto anaweza kupitia katika kuzaliwa, sehemu ambapo damu hutoka wakati wa hedhi (mwezini).

**Uterasi:** (kifuko cha uzazi) ambapo damu hutoka wakati wa mwezini na pale ambapo ujauzito unaweza kukua na kuendelea.

**Mirija ya falopio:** ova (mayai) husafiri kutoka kwenye ovari kupitia mirija kwenda kwenye uterasi (kifuko cha uzazi).

**Ovari:** zina ova (mayai) na kuzalisha homoni. Kuanzia kubaleghe, ovari huanza kutoa homoni na kutoa ova (mayai) moja au zaidi iliyokomaa kila mwezi hadi hedhi kukomaa.

**Urethra:** husafirisha mkojo kutoka kwenye kibofu hadi nje ya mwili.

**Kibofu cha mkojo:** huhifadhi mkojo.

**Uume:** kwa kawaida ni laini na yavuyavu na mkojo hupita hapo katika kutoka nje. Wakati mwingine unaweza kuwa mgumu ambao unaitwa kusimama imara.

**Vas deferens:** mirija miwili ambayo hubeba mbegu za kiume kutoka kwenye korodani hadi urethra ili kutoka mwilini.

**Korodani:** matezi mawili ya mvingo nyuma ya uume. Wakati wa kubaleghe, mbegu za kiume hutolewa.

**Mfuko wa pumbu:** ni kifuko cha ngozi huru zenye korodani na husaidia kudhibiti halijoto la korodani.

---