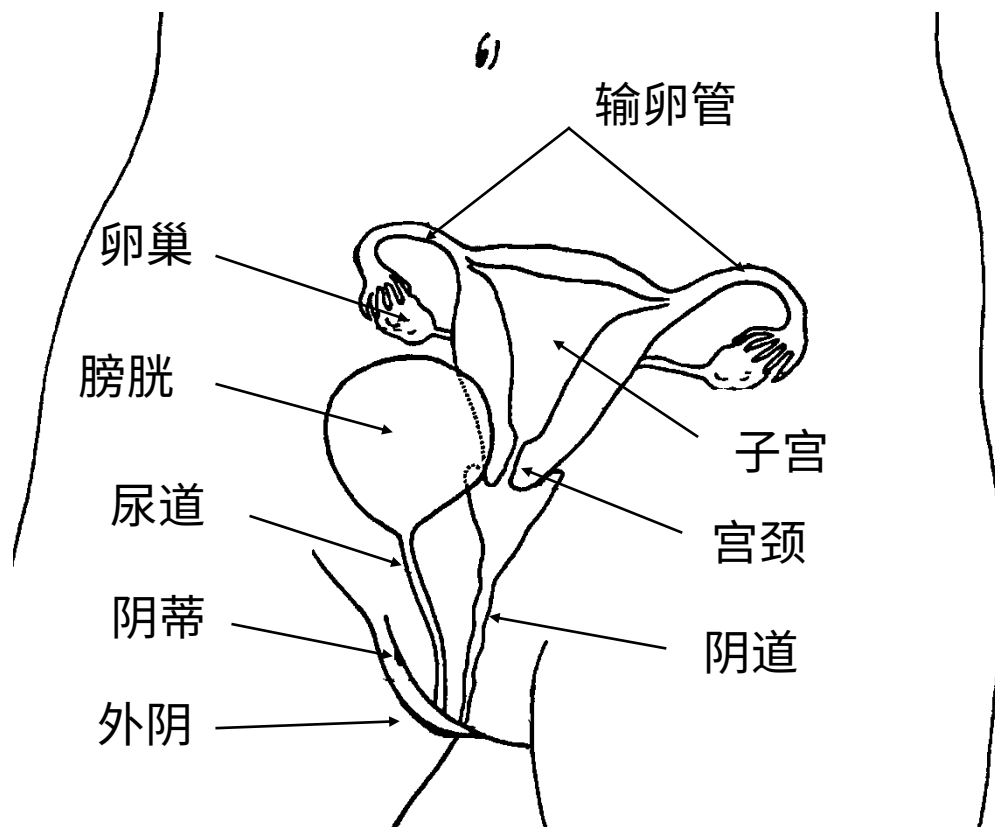
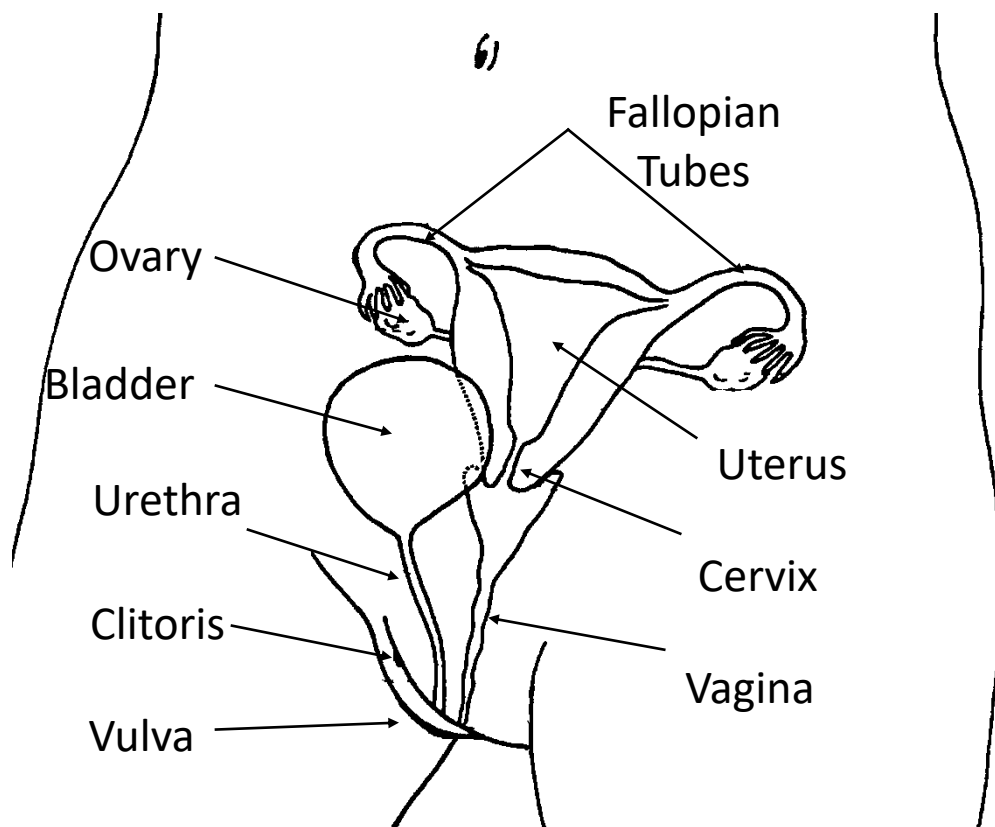
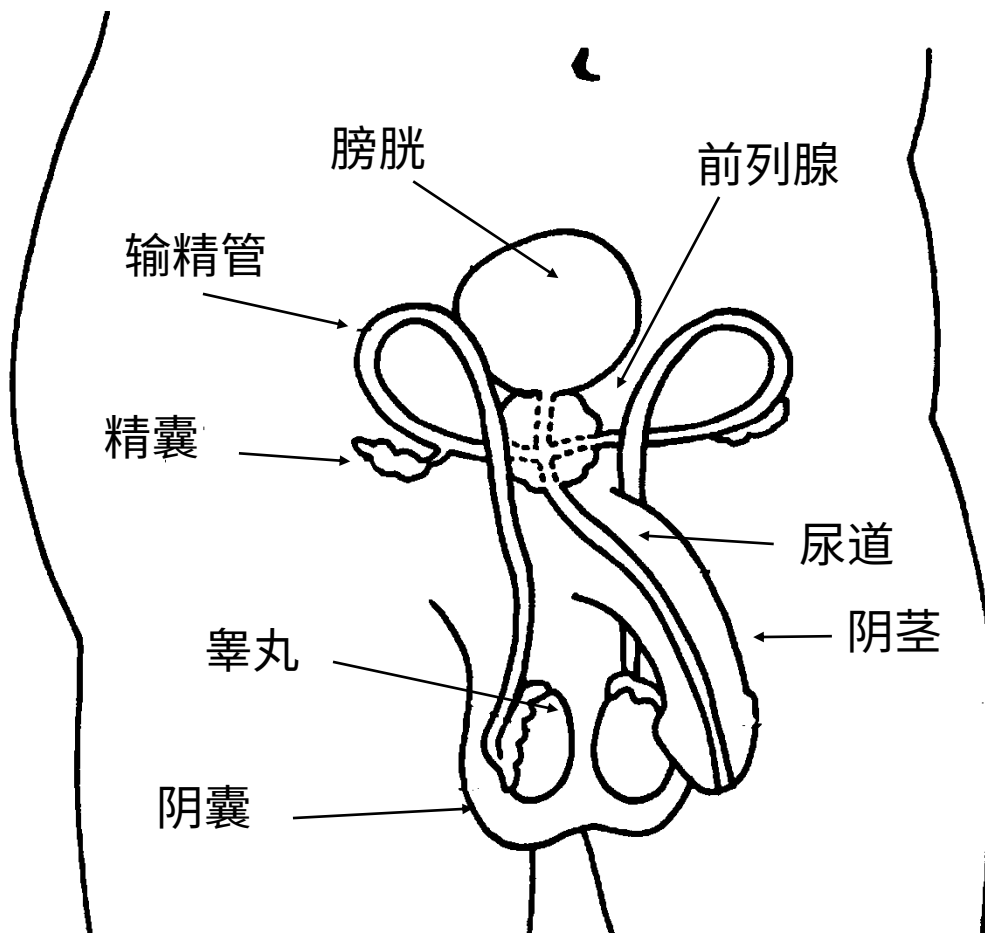
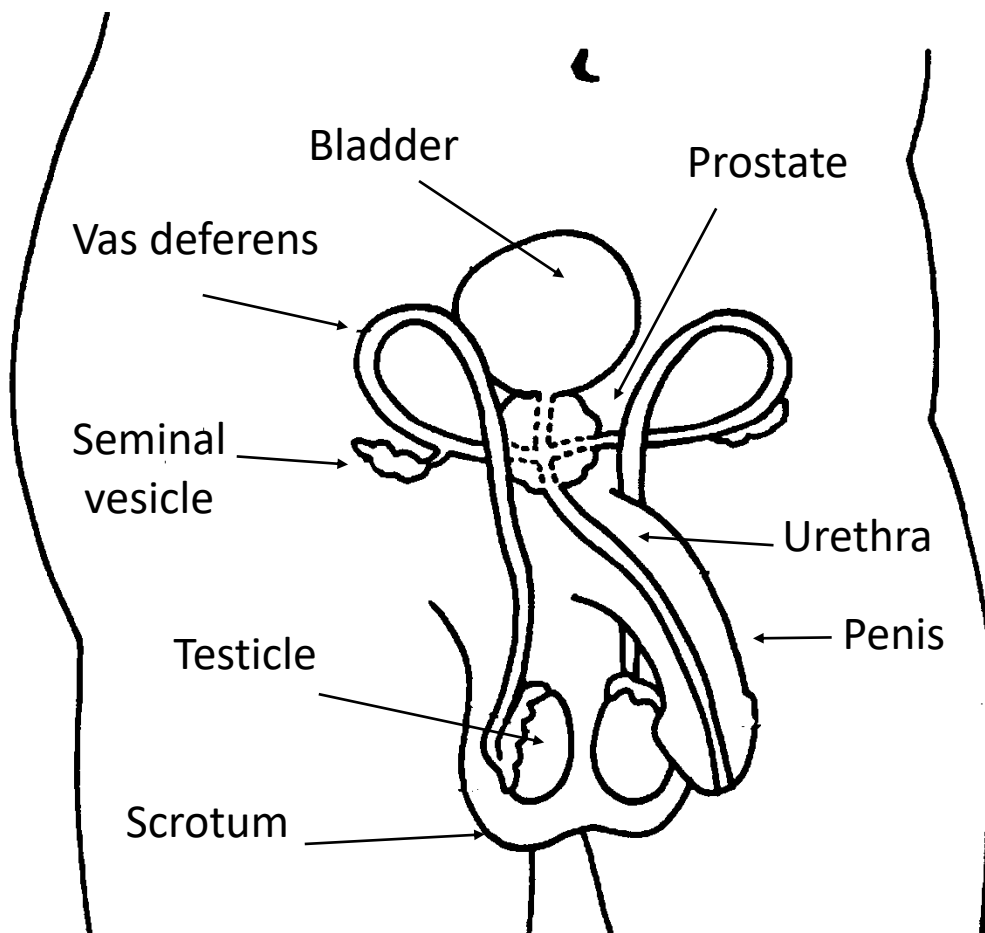


生殖系统









阴蒂：敏感区域，通常会带来愉悦感。

外阴：在躯干外部、两腿之间的皮肤褶皱。

阴道：可供婴儿出生或月经期间经血流出的开口。

子宫：子宫是月经期间经血的来源地，在怀孕时婴儿可以在这里生长发育。

输卵管：卵子从卵巢通过输卵管进入子宫。

卵巢：含有卵子并产生激素。卵巢从青春期开始每月释放激素并释放一个或多个成熟的卵子，直至更年期。

尿道：将尿液从膀胱输送到身体外部。

膀胱：存储尿液。

阴茎：通常柔软且有弹性，尿液从其中流出。阴茎有时会变硬，这称为勃起。

输精管：将精子从睾丸输送至尿道以便排出体外的两根管道。

睾丸：位于阴茎后方的两个圆形腺体。在青春期，精子开始产生。

阴囊：包含睾丸的松弛皮囊，它有助于调节睾丸的温度。
