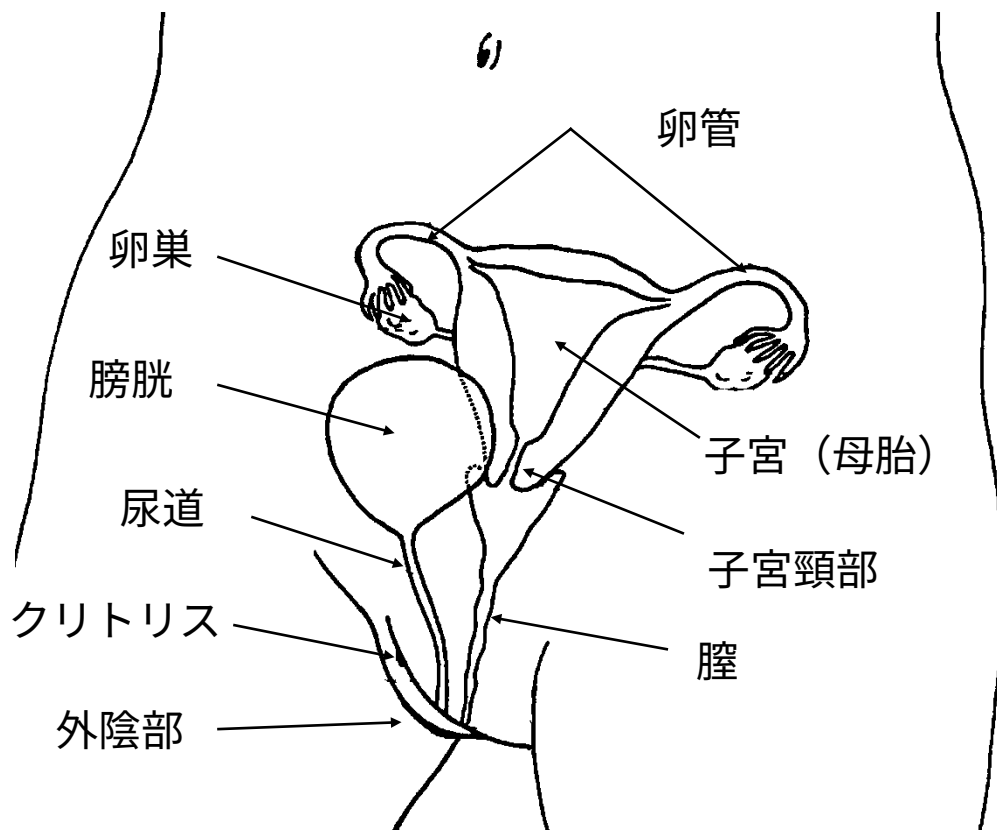
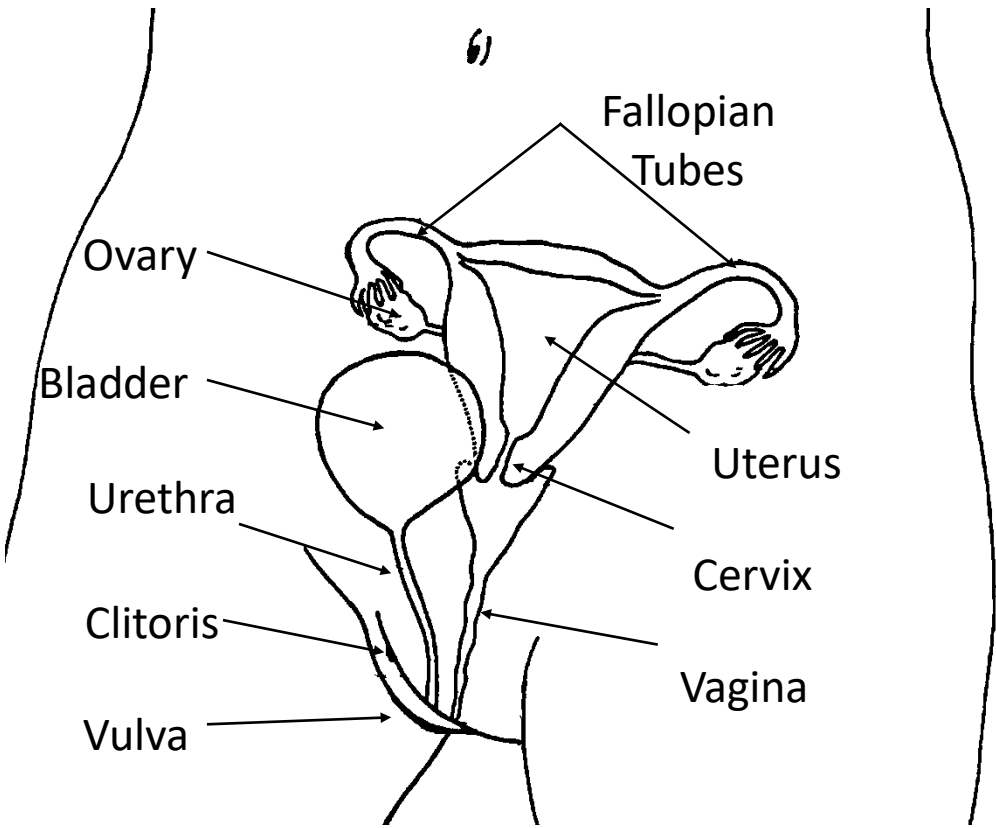
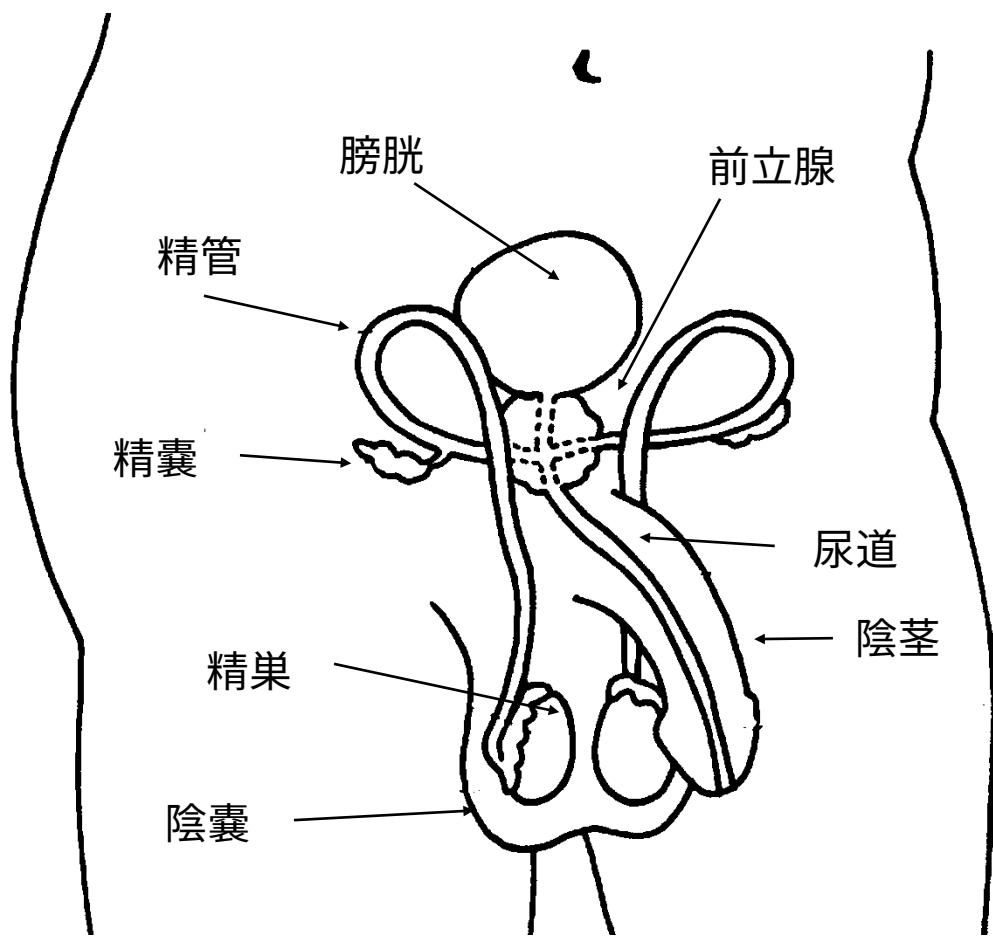
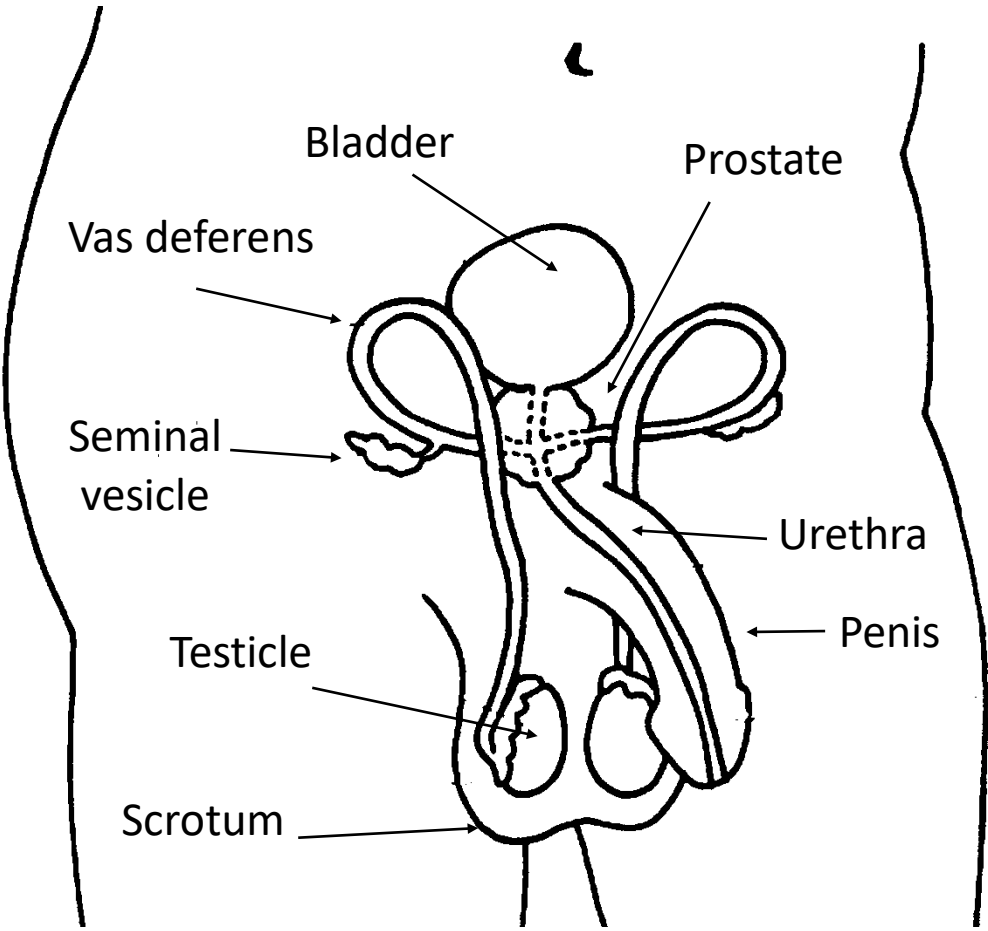


## 生殖器系









**クリトリス**：繊細な部分で、しばしば快樂をもたらす。

**外陰部**：股間にある体の外側の皮膚のひだ。

**膣**：赤ちゃんが通って生まれてくる開口部で、生理中に血が出る場所。

**子宮**：（母胎）生理中は血がここから出てきて、妊娠中には胎児が成長・発達する場所。

**卵管**：卵子（卵）は卵巣から卵管を通して子宮（母胎）に移動する。

**卵巣**：卵子（卵）があり、ホルモンを生成する。思春期から、卵巣はホルモンを分泌し始め、閉経まで毎月卵子（卵）を一つまたは複数排卵する。

**尿道**：尿を膀胱から体の外へ運ぶ。

**膀胱**：尿を溜める。

**陰茎**：通常は柔らかく弾力があり、ここから排尿する。これは時として硬くなることがあり、それを勃起と呼ぶ。

**精管**：精子を精巣から尿道に送り体外へ放出する2つの管。

**精巣**：陰茎の後ろにある2つの丸い分泌腺。思春期に精子が作られる。

**陰嚢**：精巣を包むたるんだ袋状の皮膚で、精巣の温度調節を助ける。