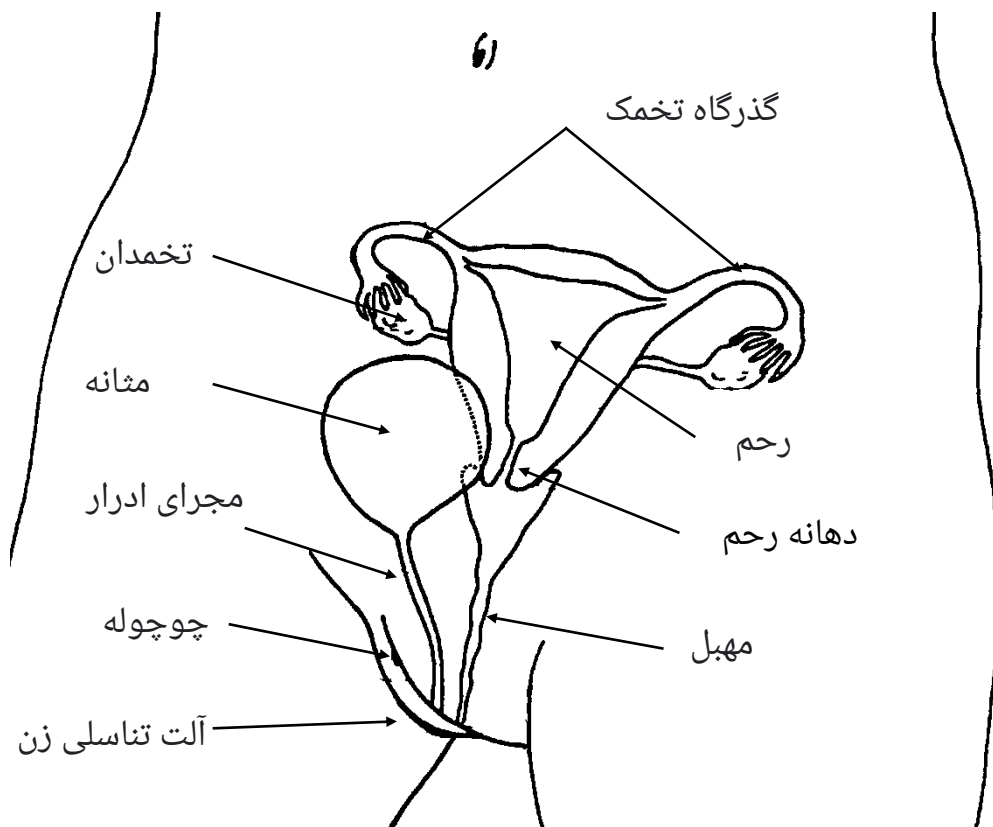
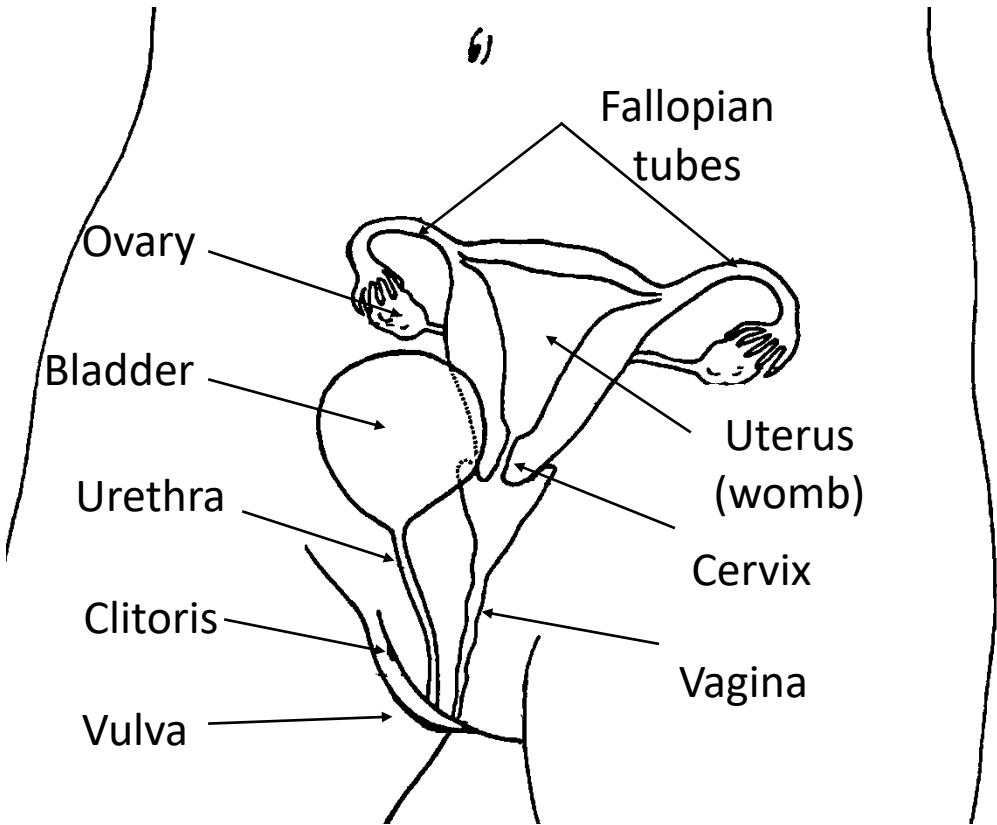
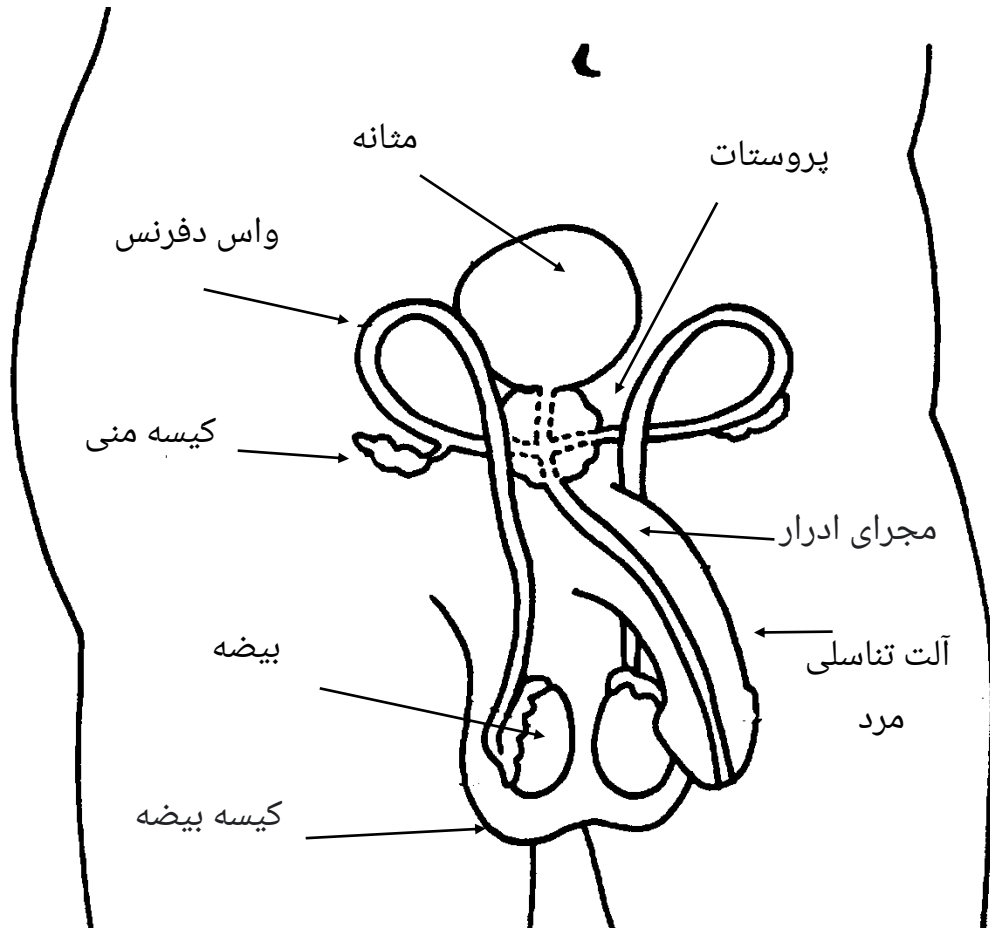
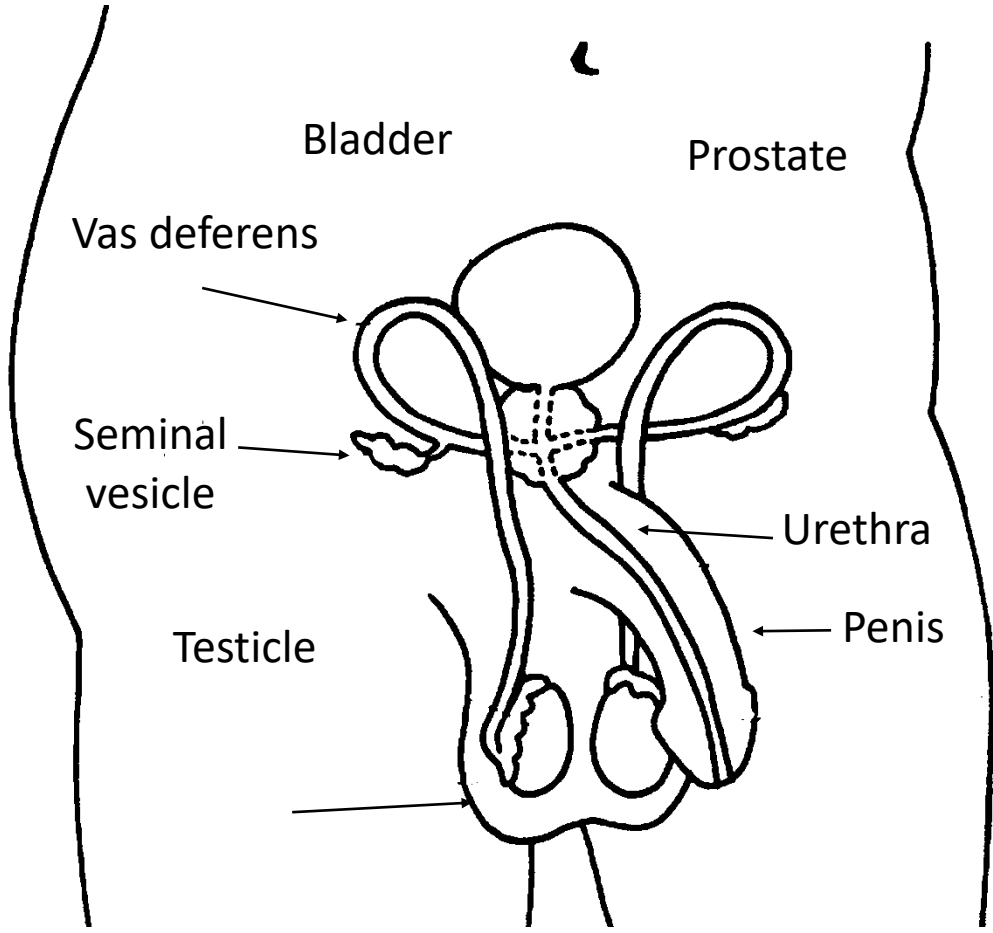


دستگاه تناسلی









چوچوله : یک نقطه حساس ، اغلب باعث لذت است.

آلت تناسلی زن: چین های پوست در قسمت خارجی بدن بین پاها.

مهبل: مجرایی که از طریق آن نوزاد می تواند به دنیا بیاید ، جایی که خون در دوران قاعدگی از آن خارج می شود.

رحم: (بطن) جایی که در دوران قاعدگی از آن خون می آید و بارداری می تواند در آن رشد کند و کامل شود.

گذرگاه تخمک: تخمک ها از طریق این لوله ها از تخمدان ها به رحم (بطن) منتقل می شوند.

تخمدان: حاوی تخمک است و هورمون تولید می کند. از زمان بلوغ، تخمدان ها شروع به ترشح هورمون می

کنند و هر ماه تا زمان یائسگی یک یا چند تخمک بالغ آزاد می کنند.

مجرای ادرار: ادرار را از مثانه به قسمت خارجی بدن منتقل می کند.

مثانه: ادرار را ذخیره می کند.

آلت تناسلی مرد: معمولاً نرم و اسفنجی است و ادرار از آن دفع می شود. گاهی اوقات ممکن است سخت شود که نعوظ نامیده می شود.

واس دفرنس: دو لوله ای که اسپرم را از بیضه ها به مجرای ادرار منتقل می کنند تا از بدن خارج شود.

بیضه ها: دو غده گرد در پشت آلت تناسلی مرد. در سن بلوغ ، در آنها اسپرم تولید می شود.

کیسه بیضه: کیسه ای از پوست شل است و حاوی بیضه می باشد و به تنظیم درجه حرارت بیضه کمک می کند.