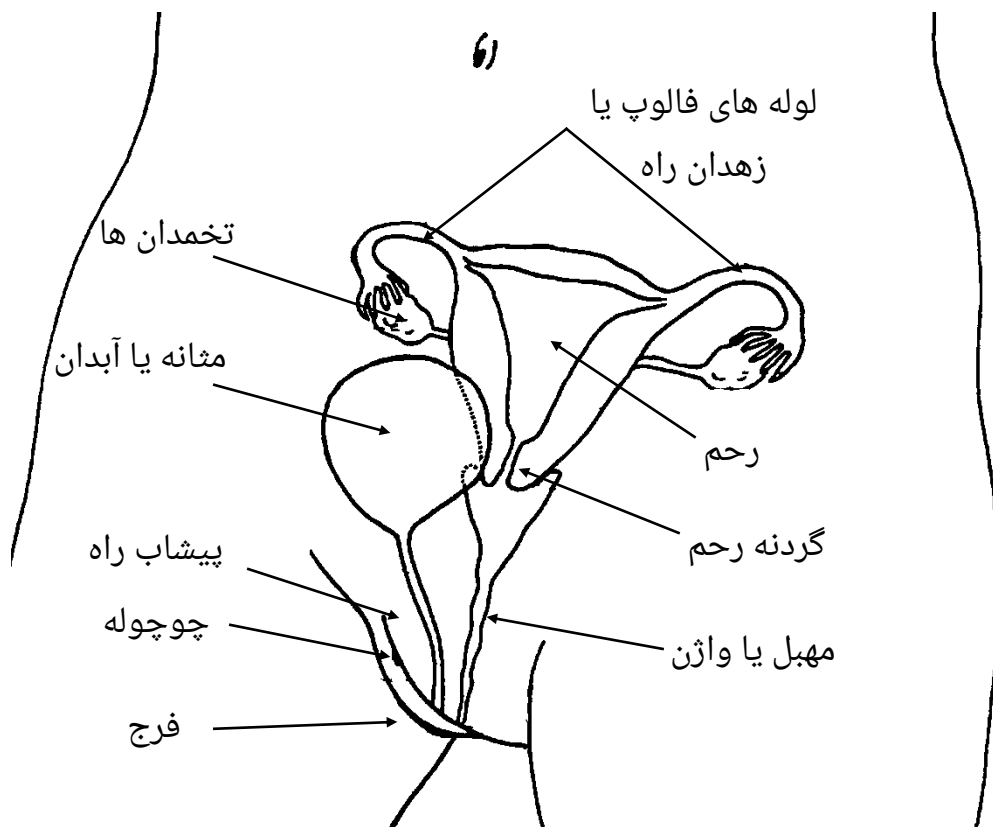
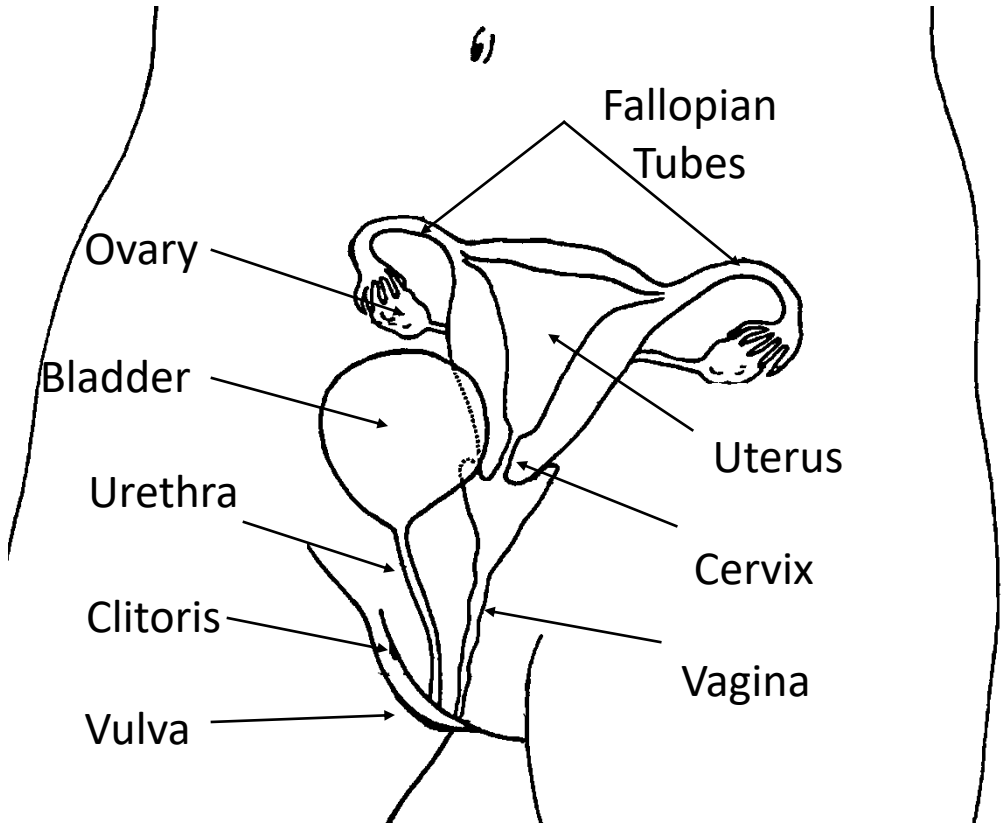
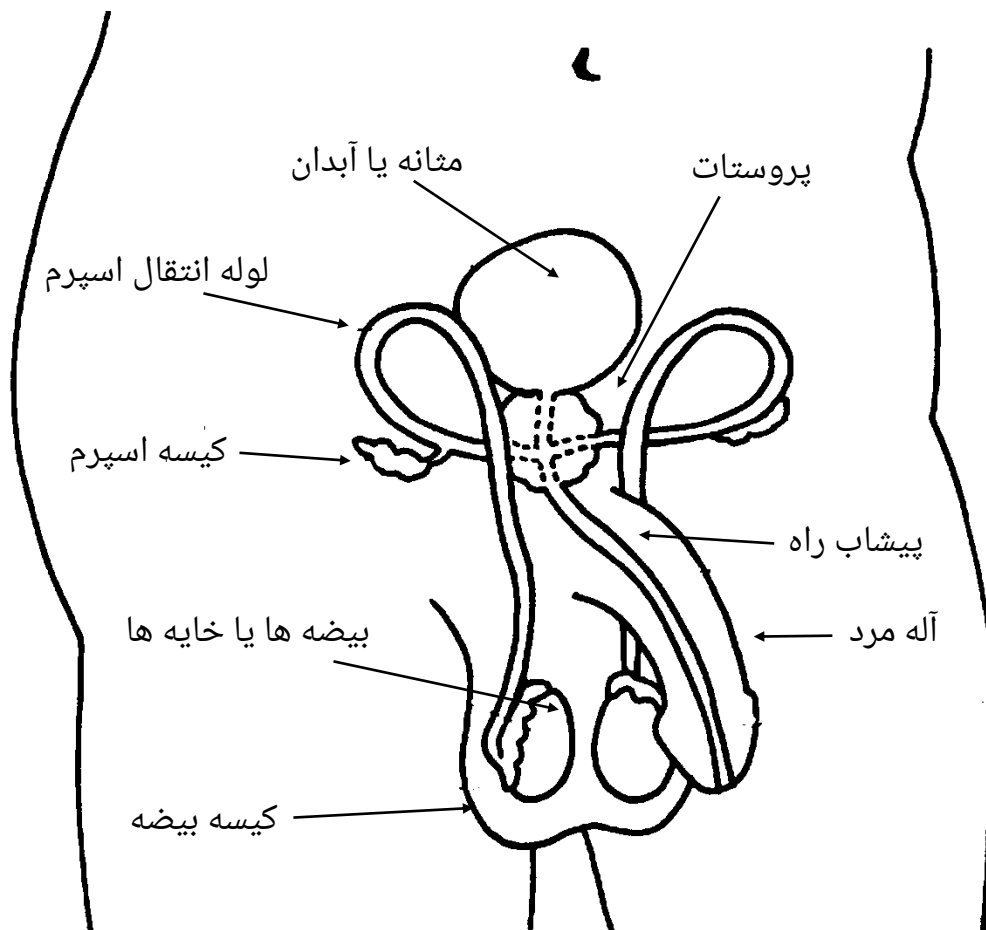
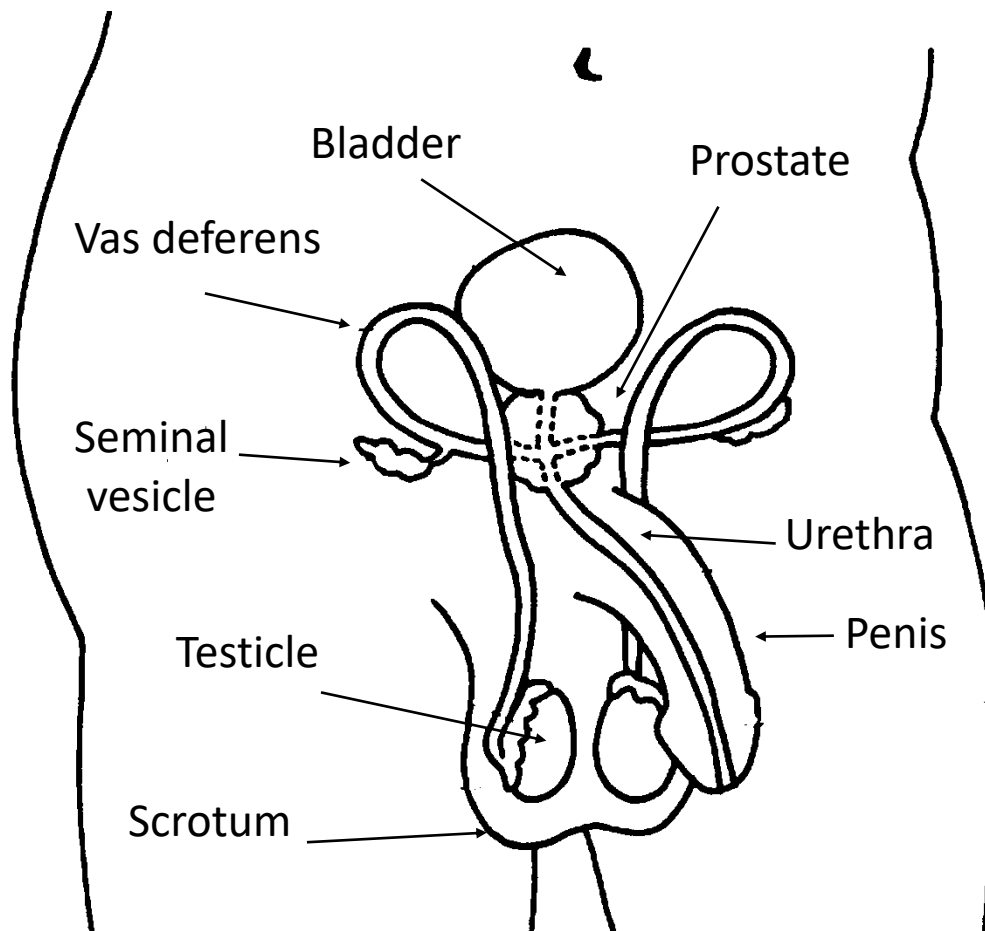


سیستم تناسلی









چوچوله (Clitoris): ناحیه حساس ، اغلب احساس لذت می دهد.

فرج (Vulva): چین های پوست در خارج از بدن بین پا ها.

مهبل یا واژن (Vagina): دهانه ای که طفل از آنجا تولد میشود، محل خروج خون در دوران عادت ماهوار.

رحم (Uterus): محلی که در دوران عادت ماهوار خون از آنجا میآید، جایی که حاملگی در آن رشد می کند.

لوله های فالوپ یا زهدان راه (Fallopian Tube): تخمک ها از تخمدان حرکت کرده از طریق لوله وارد رحم می شوند.

تخمدان ها (Ovaries): حاوی تخمک هستند و تولید هورمن میکنند. از دوره بلوغ، تخمدان ها شروع به ترشح هورمن ها میکنند و هر ماه تا دوران یائسگی (خشکی) یک یا چند تخمک بالغ (تخم) آزاد می کنند.

پیشاب راه (Urethra): پیشاب را از مثانه (آبدان) به خارج بدن میبرد.

مثانه یا آبدان (Bladder): پیشاب را ذخیره می کند.

آله مرد (Penis): که معمولاً نرم و اسفنجی است و پیشاب از آنجا دفع می شود. بعضی اوقات آن سخت میشود که به آن نعوظ می گویند.

لوله انتقال اسپرم (Vas deferens): دو لوله که اسپرم را از بیضه ها به پیشاب راه برای خروج از بدن حمل میکنند.

بیضه ها یا خایه ها (Testicles): دو غده گرد در پشت آله تناسلی مرد. در بلوغ، تولید اسپرم میکند.

کیسه بیضه (Scrotum): یک کیسه از پوست شل است که حاوی بیضه هاست و در تنظیم حرارت بیضه کمک میکند.