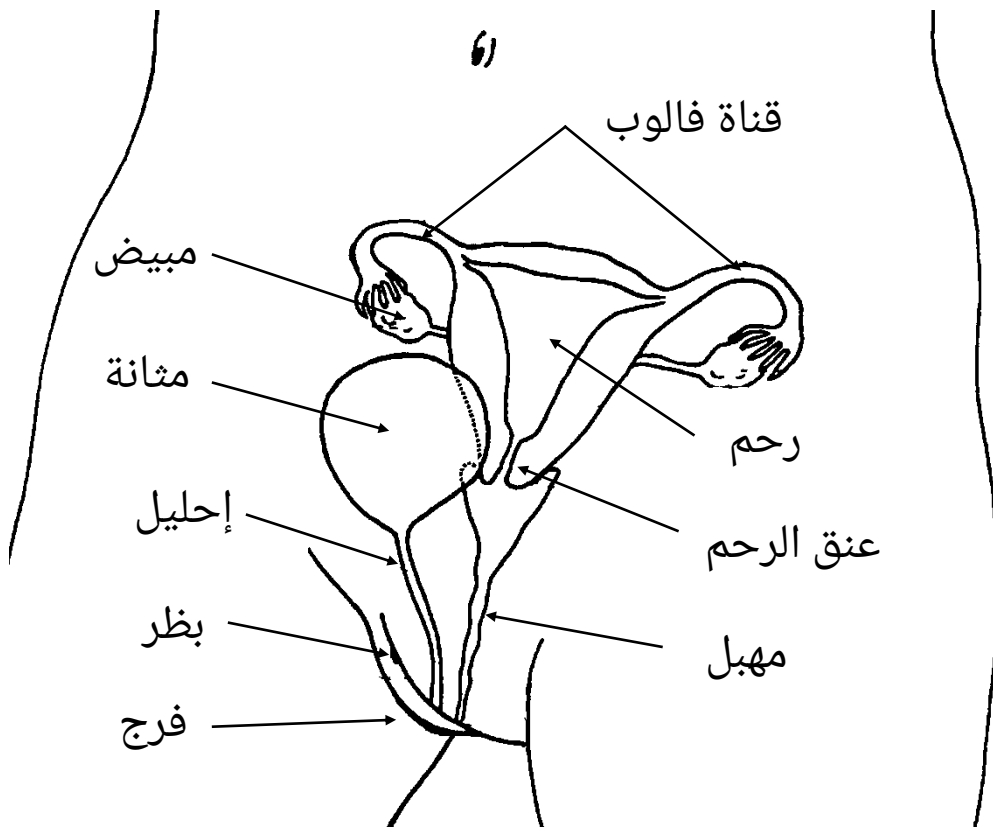
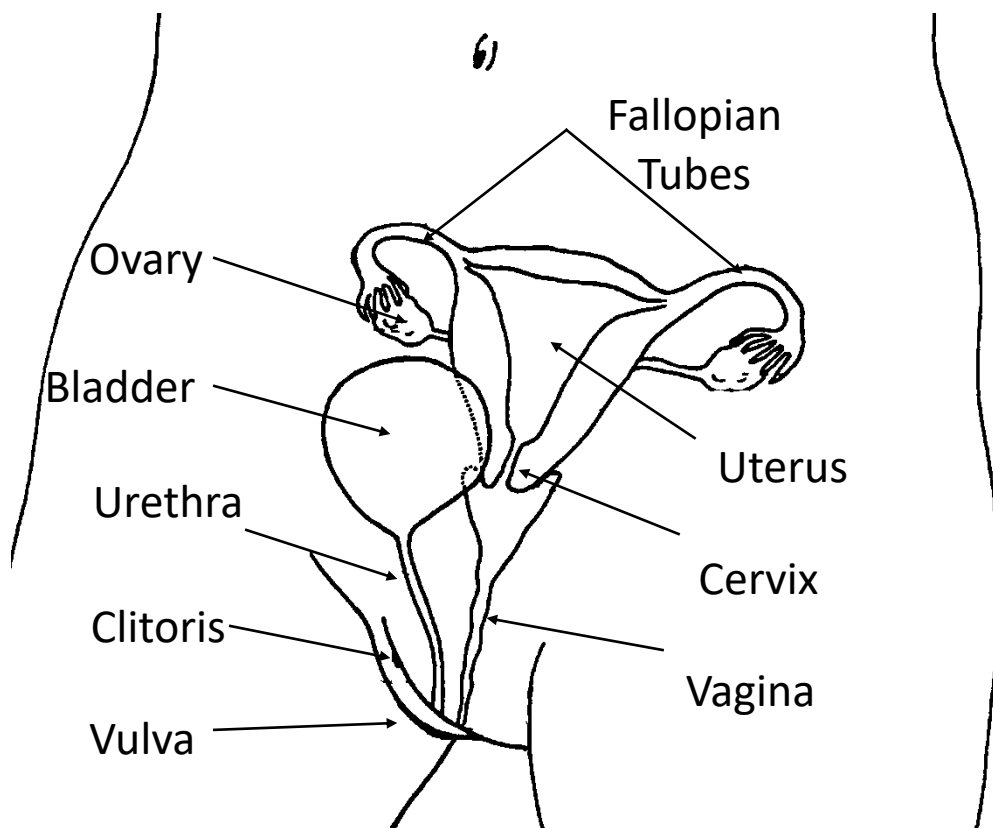
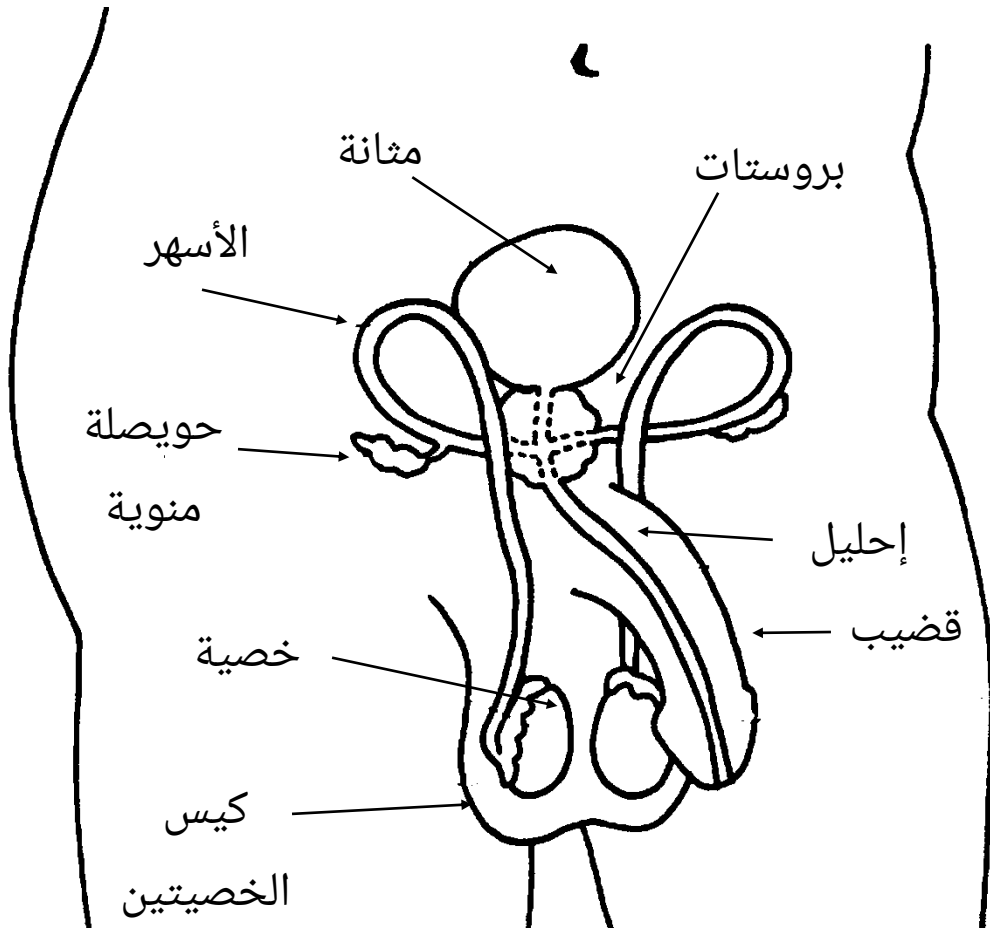
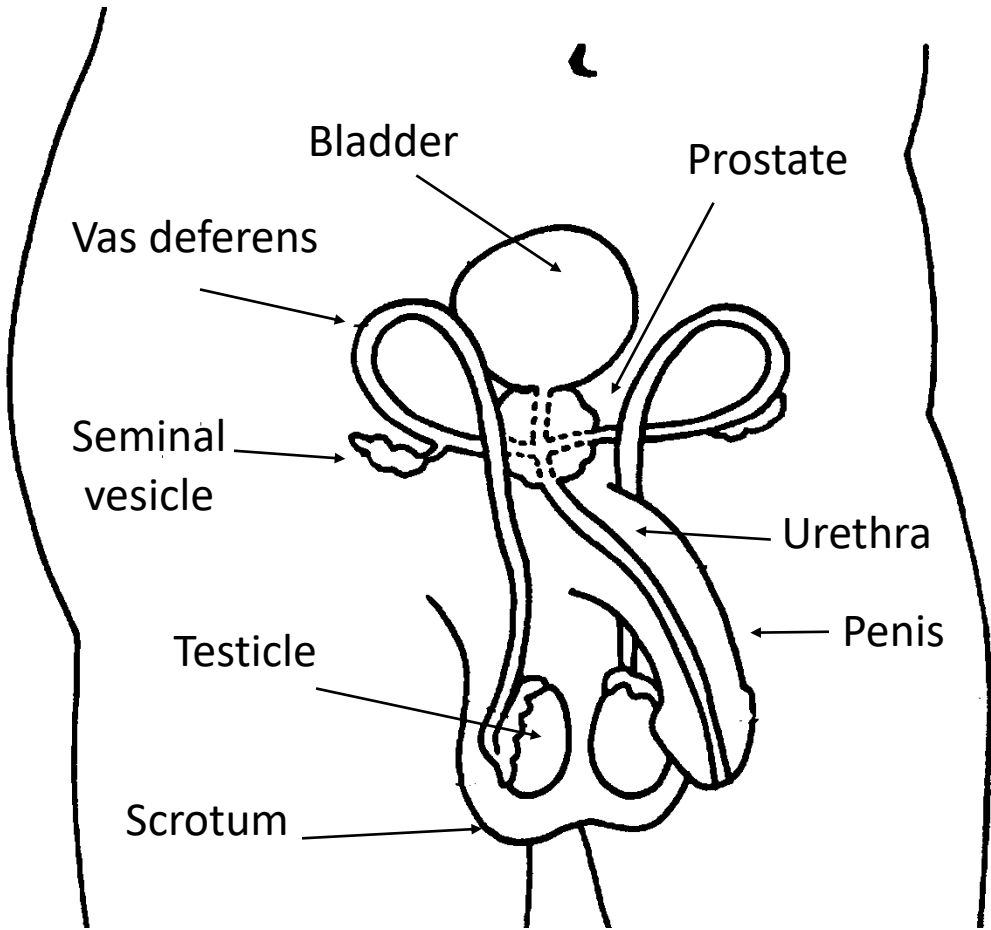


الاجهاز التناسلي









بظر: منطقة حساسة، غالباً ما تمنح المتعة.

فرج: طيات من الجلد على السطح الخارجي من الجسم بين الساقين.

مهبل: الفتحة التي من خلالها يولد الطفل، حيث يخرج الدم خلال الدورة الشهرية.

رحم: (الرحم) المكان الذي يأتي الدم منه أثناء الدورة الشهرية ويمكن أن ينمو ويتطور الحمل.

قناة فالوب: تنتقل البويضات من المبيضين عبر الأنابيب إلى الرحم.

مبيضين: يحتوي على البويضات وينتج الهرمونات. عند سن البلوغ، يبدأ المبيضين بإفراز الهرمونات وإطلاق بويضة واحدة أو أكثر (بيضة) ناضجة كل شهر حتى سن اليأس.

إحليل: ينقل البول من المثانة إلى خارج الجسم.

مثانة: تخزن البول.

قضيب: عادة ما يكون ليناً واسفنجياً ويخرج منه البول. في بعض الأحيان قد يصبح شديداً وهو ما يسمى بالانتصاب

الأسهر: أنبوبان يحملان الحيوانات المنوية من الخصيتين إلى مجرى البول للخروج من الجسم.

الخصيتان: غدتان دائريتان خلف القضيب. عند سن البلوغ، يتم إنتاج الحيوانات المنوية.

كيس الخصيتين: كيس من الجلد الرخو يحتوي على الخصيتين ويساعد على تنظيم درجة حرارة الخصيتين.